



Foto Ilustrativa

## conforto

Este é o principal benefício que o sistema Reflect proporciona. Projetado para propiciar bem-estar aos ocupantes da edificação, ele reforça esta tendência irreversível na arquitetura brasileira contemporânea, em que os projetos primam não só pelo design, mas sobretudo pela eficiência dos materiais construtivos.

O sistema Reflect de portas e janelas de correr eleváveis foi concebido para atender às demandas do segmento residencial de médio e alto padrão, agregando valor aos empreendimentos em que é aplicado e trazendo inúmeros benefícios ao usuário final. Possui alto desempenho acústico e está classificado com o nível superior de qualidade e performance.

O conjunto de vedação adotado para o sistema Reflect é composto por guarnições, tampas e esponjas desenvolvidas especificamente para proporcionar altos índices de resistência à penetração de ar, água e som, o que torna o sistema uma referência quando o assunto é alto desempenho.

Além disso, o sistema foi desenvolvido de forma a otimizar o uso dos perfis e dos componentes, reduzindo o número de itens e permitindo mesclar as montagens para as tipologias de portas e janelas de correr. Essa característica possibilita, entre outras coisas, reduzir drasticamente o número de itens em estoque, além de otimizar a compra, facilitando todo o processo.

## Outras características

**Marcos com cortes a 90°** e geometrias específicas que captam e drenam a água com eficiência.

**Folhas com cortes a 45°** projetadas para receber baguetes com diferentes bitolas, permitindo a utilização de vidros com até 22 mm de espessura.

**Reforços de acoplar** com design que permite a integração com os demais sistemas da Belmetal, gerando continuidade estética onde são aplicados.

**Travamento das folhas** com fecho multiponto, acionado por cremoneira ou fecheros especiais, trazendo mais segurança ao conjunto.

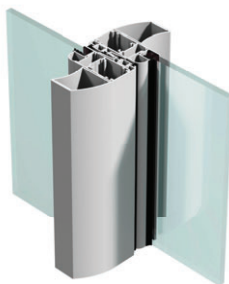
**Roldanas elevatórias** que têm a função de liberar o movimento das folhas e tornar o deslizar muito mais suave.

**Estampo pneumático** de última geração, que permite uma alta produtividade nas etapas de usinagem dos perfis e executa cortes com ótimo acabamento e precisão.

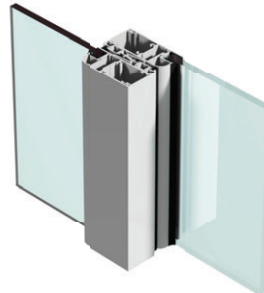
JANELA DE CORRER 2 FOLHAS



CORTE CENTRAL DA PORTA



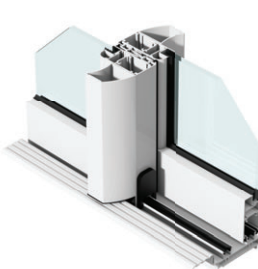
CORTE CENTRAL DA JANELA



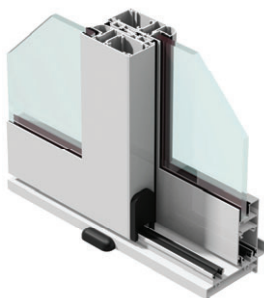
CORTE LATERAL DA JANELA



CORTE INFERIOR DA PORTA



CORTE INFERIOR DA JANELA



**belmetal**

Produtos e Soluções em Alumínio

[www.belmetal.com.br](http://www.belmetal.com.br)